

## آموزش نصب نرم افزار حسابداری و فروشگاه

پیش نیازهای سیستم:

سیستم عامل	حداقل ویندوز 7 به بالا
RAM	به بالا باشد. 2 توصیه میشود حداقل
نرم افزارهای جانبی	<p>Microsoft .NET Framework 3.5 SP1 در ویندوز 7 و به بالا بصورت پیش فرض در سیستم عامل نصب شده است.</p> <p><b>SQL Server 2008 Express R2</b> به عنوان پایگاه داده قدرتمند در دنیا مشهور است که دارای انواع نسخه LocalDb Express و Server موجود است. که در DVD نرم افزار انواع نسخه آن قرار داده شده است. و با توجه به نیاز کاربر میتوان از انواع نسخه های آن استفاده نمود. اگر هدف از نرم افزار فقط استفاده تک کاربره است توصیه میشود نسخه LocalDb نصب شود. اگر بصورت تحت شبکه و چند کاربره استفاده خواهد شد توصیه میشود حداقل نسخه Express و یا نسخه سرور نصب شود. تذکر: راهنمای نصب SQL Server Express بصورت فایل Pdf در دی وی دی نرم افزار قرار داده شده است. DVD-Driver\ SoftWare\ Tools\آموزش\SQL Express Installation 960602.pdf</p>

نصب نرم افزار

ابتدا از برنامه autorun.exe را داخل دی وی دی نرم افزار اجرا کنید. فرم زیر نمایش داده خواهد شد.

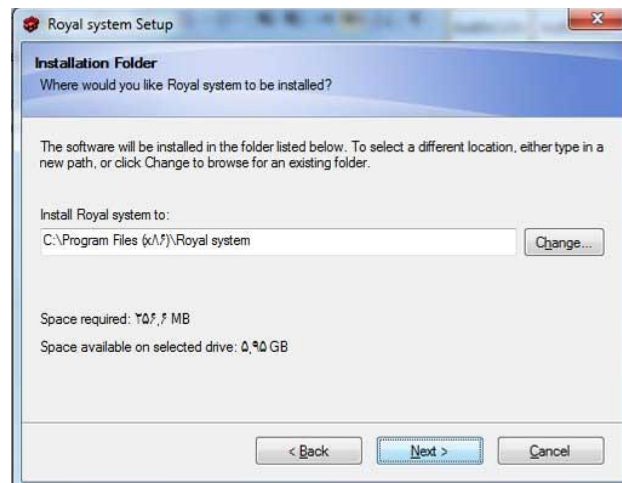


:

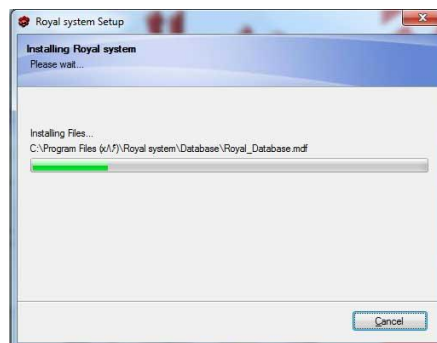
گزینه اول یعنی گزینه **نصب برنامه حسابداری** را کلیک نمایید.



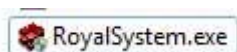
لطفا گزینه **Next** را کلیک کنید تا به فرم زیر برسید.



تذکر: شدیداً توصیه میشود در فرم فوق مسیری غیر از مسیر درایو **C** انتخاب گردد تا در صورت خرابی ویندوز اطلاعات شما از بین نرود و قابل بازیابی باشد. با توجه به اینکه اغلب دوستان فراموش می کنند تا از اطلاعات خود پشتیبانی تهیه نمایند. لذا در صورت انتخاب درایوی غیر از درایو ویندوز، اطلاعات توسط قابل بازیابی خواهد بود.

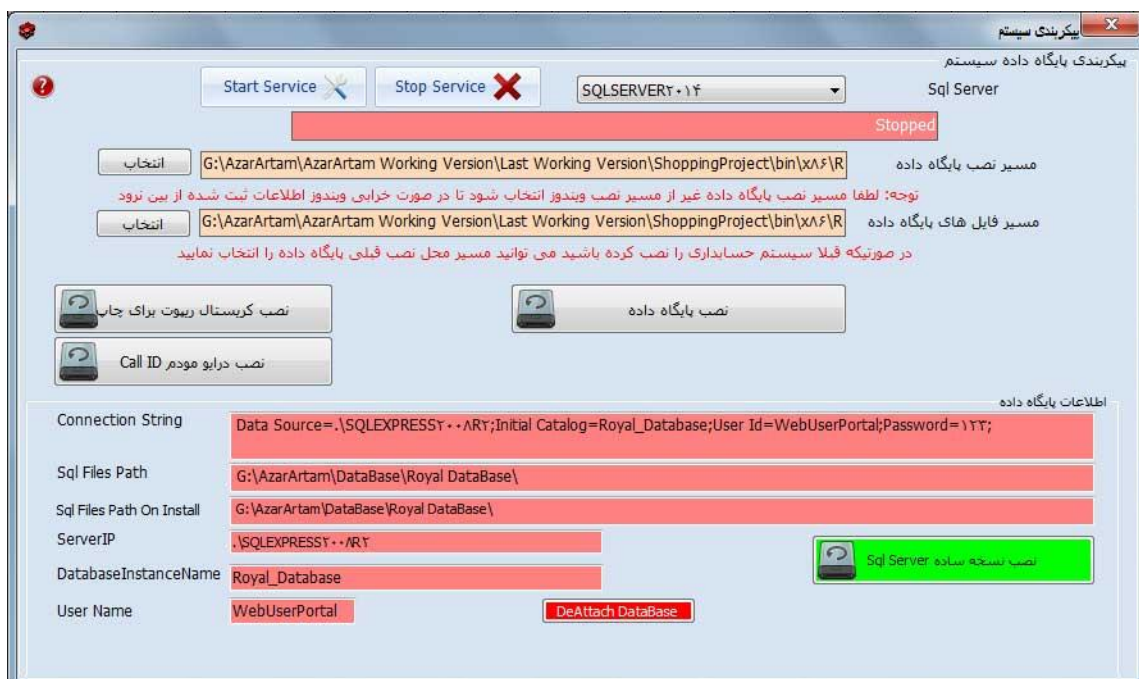


بعد از اتمام کپی فایل برنامه در Desktop آیکون برنامه بنام Royal System.exe ایجاد خواهد شد.



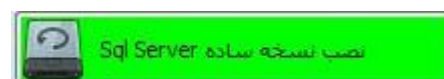
حالا نصب برنامه تمام شده است. مرحله بعد پیکر بندی نرم افزار برای انتخاب پایگاه داده است که زیر بطور کامل توضیح داده است.

## پیکربندی سیستم



که در تصویر بالا نشان داده شده است. برای تنظیم پایگاه داده سیستم مورد استفاده قرار می گیرد با توجه به این فرض بر این است که کاربر قبلا نرم افزار Sql Server را در سیستم نصب نموده است. لیست نسخه های نصبی Sql Server برای کاربر نهایی داده میشود تا کاربر Sql Server مورد نظر را انتخاب نماید.

تذکر: در صورتیکه در سیستم کاربر هیچ نسخه ای از نرم افزار Sql Server نصب نشده باشد کار خیلی راحت می تواند از DVD نرم افزار نسخه مورد نظر را نصب نماید. ضمنا در این فرم یک نسخه محلی و ساده از نرم افزار Sql Server قرار داده شده است تا کاربر بتواند در صورت لازم از این نسخه محلی با نصب آسان و سریع هم استفاده نماید.



در صورت نصب نسخه ساده باید ابتدا از نرم افزار خارج و سپس وارد سیستم شد تا در لیست نسخه **Sql** نسخه محلی بنام **(localdb)\v11.0** نمایش دهد.

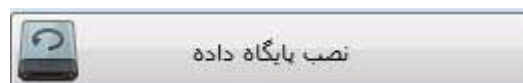
خیلی از دوستان می گویند که فرم فوق پیچیده است ولی هدف از طراحی این فرم این است تا اگر کاربری قبلا نرم افزار را نصب نموده و سپس ویندوز به هر علتی خراب شد بتواند بدون از بین رفتن اطلاعات خود، خیلی ساده اطلاعات قبلی را بدون داشتن نسخه پشتیبانی بازیابی کند.

## مسیر نصب پایگاه داده

محل قرار دادن فایل های پایگاه داده است. که بصورت پیش فرض آدرس محل نصب برنامه داخل فلدر **Database** است. که شدیداً توصیه میشود داریو C نباشد.

## مسیر فایل های پایگاه داده

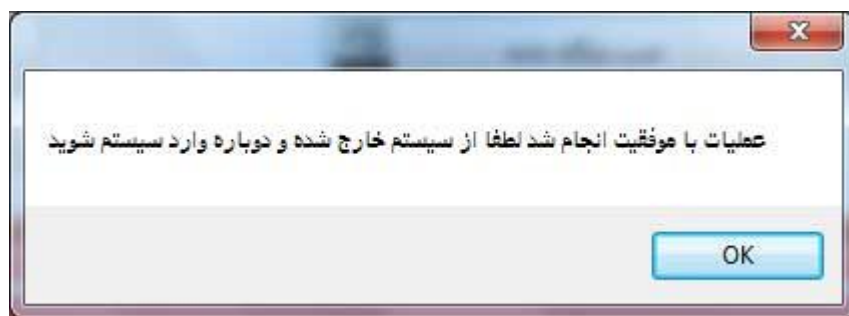
محل فعلی فایل های پایگاه داده است که آن هم بصورت پیش فرض آدرس محل نصب برنامه داخل فلدر **Database** است. در صورتیکه برنامه برای بار دوم نصب میشود می توان محل قبلی فایل های پایگاه داده را انتخاب نمود



باز زدن کلید فوق ، کلید تنظیمات پایگاه داده بصورت اتوماتیک انجام شده و پیغام زیر نمایش داده میشود

در صورت داشتن هر نوع مشکل و سوال فنی لطفاً با پشتیبانی رایگان از ساعت 9 الی 19 روزهای کاری و یا از طریق شبکه های اجتماعی تماس گرفته شود. تا پشتیبان نرم افزار شما را در نصب و راهنمایی سیستم یاری رسانند

بعد از نصب پایگاه داده پیغام زیر نمایش داده میشود



لطفا بعد از اتمام نصب حتما از برنامه خارج شده و دوباره وارد سیستم شوید.

در اینصورت فرم ورود به نرم افزار نمایش داده خواهد شد.

نام کاربری پیش فرض **admin** و کلمه عبور **123** میباشد.

